

# Bytové standardy SM2-2



Vážení klienti,

připravili jsme pro Vás společně s architektem sekce a dodavatelem nabídku standardního vybavení Vašeho nového bytu v sekci SM2-02, kterou Vám tímto představujeme. Již v rámci standardního vybavení máte možnost vybírat z několika variant možných řešení.

#### V rámci standardů, tedy bez příplatků, máte možnost těchto výběrů:

- > vstupní dveře – volba vnitřního povrchu
- > vnitřní dveře – 7 povrchových variant
- > dveře do obývacího pokoje – možnost volit prosklené, či plné křídlo
- > dřevěné podlahy – možnost volby ze 3 barevných variant
- > v koupelnách a na toaletách máte možnost výběru 4-5 barevných variant obkladů a dlažeb
- > zařizovací předměty jsou nabízené ve dvou tvarových variantách tzv. Hranatý styl a Oblý styl
- > vanu můžete vybírat buď s rozšířenou plochou pro sprchování, či klasickou jednostrannou
- > možnost záměny vany za velký sprchový kout



Architekt sekce pro Vás provedl první volbu vnitřního vybavení – označeno „**Volba architekta**“.



Výběr s označením „**Tip architekta**“ je další variantou obkladu či dlažby, kterou by si architekt zvolil do svého bytu. Tuto změnu je nutné řešit v rámci klientské změny - naše klientské centrum Vám připraví konkrétní návrh a cenovou kalkulaci.

V režimu klientské změny je také možnost vybírat z kompletního sortimentu našich vzorkoven, s čímž vám rád pomůže náš manažer klientských změn.

*Váš developer*

## Smíchov, který máme rádi

Sekce se nachází uprostřed uliční fronty do Nádražní ulice ve výjimečné poloze proti ústí Pivovarnické ulice, takže již byty v nižších podlažích nabízejí výhled na nábřeží Vltavy. Uliční fasáda je pravidelně traktovaná pásy lodžii, které zajišťují oslunění přilehlých místností. Vertikální členění fasád společně s úzkými formáty oken navazuje na tradiční městské „domy s okny“.

Silueta sekce je výrazně členěná, výška uliční fasády je opticky snížena na čtyři podlaží, v horních dvou podlažích vytvářejí ustupující terasy úzké „věže“. Fasáda do Nádražní ulice bude obložena režnými cihelnými pásy světlejšího odstínu, fasáda vnitrobloku tvořená výraznými rizality bude opatřena světlou omítkou. Společné prostory domu jsou přirozeně osvětlené pásem oken na schodišti.

výhled  
&  
výjimečné místo



## Vstupní dveře



Interiér – povrch třešňová dýha



Exteriér – povrch třešňová dýha

## Dveřní kliky



Rozetové bezpečnostní kování

- > Vstupní dveře bezpečnostní třídy III. mají normovou protipožární odolnost a jsou osazené do ocelové zárubně s 5-ti bodovým uzamykacím systémem.
- > Vstupní dveře jsou z vnitřní i vnější strany lakované v barvě třešňová dýha a jsou vybaveny kukátkem s krytkou a jsou osazeny stavební vložkou.
- > Bezpečnostní kování Senza NRz rozetové, broušená nerez.



## Vnitřní dveře



Vnitřní dveře - plné



Vnitřní dveře - prosklené

## Dveřní kliky



Rozetové kování

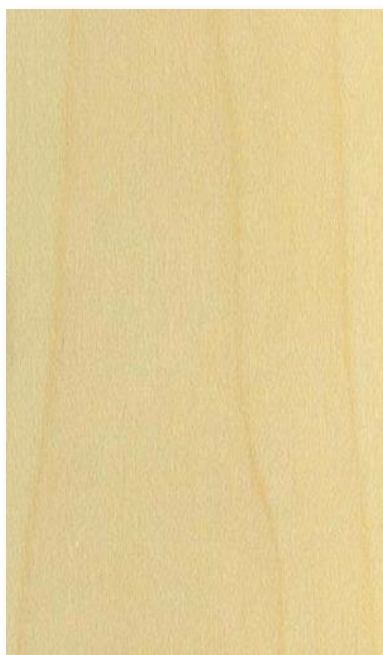
- > Dveřní křídla jsou hladké bezfalcové s obložkovými zárubněmi, výšky 2100 mm, se skrytými závěsy, dveře i obložky jsou lakované v barvě třešňová dýha.
- > Prosklené dveře jsou pouze mezi chodbou a obývacím pokojem a jsou osazeny mléčným sklem.
- > Rozetové kování Senza NRz broušená nerez, dozický nebo WC zámek.



## Varianty povrchu dveří



Dub



Javor



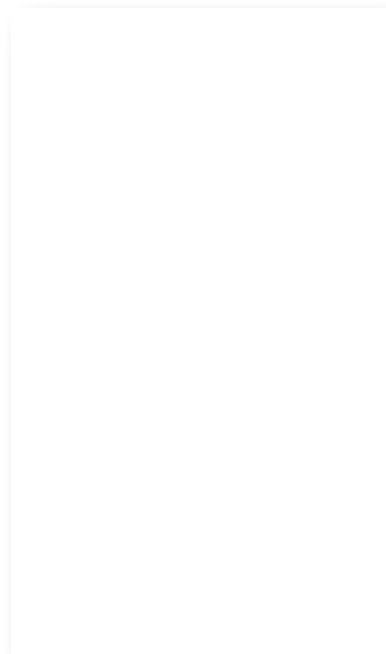
Jasan



Olše



Ořech



Bílá

> Možnost výběru povrchu je možný pouze pro interiérové dveře a vnitřní stranu vstupních dveří (vnější povrch je neměnný).





## Dřevěné podlahy



Dub Rustic přírodní



Dub Rustic bělená



Dub Toscana hnědá



- > Boen Prestige. Dubová parketa rozměr 490x70x100mm.
- > Podlahové lišty Dub v barvě podlahy.

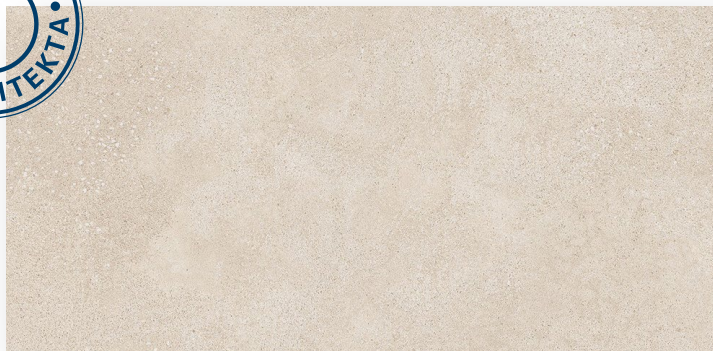


## Koupelna a WC



## Obklady / Dlažby

### Obklad



Rako Betonico světle béžová 30/60

### Dlažba



Rako Betonico tmavě béžová 60/60

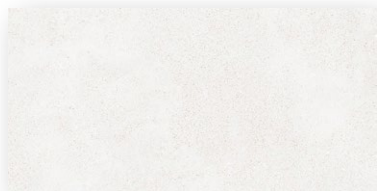
- > Obklad na toaletě pouze na stěně s wc a s umývánkem – do výšky přízdívky (max 1,5 m), ostatní stěny sokl z obkladu.
- > Dlažba v předsíni a v komoře opatřena soklem ze stejného materiálu.



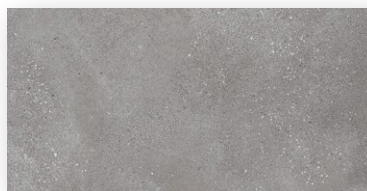


## Obklady / Dlažby

### Varianty obkladu



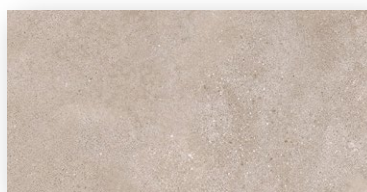
Rako Betonico bílošedá 30/60



Rako Betonico šedá 30/60



Rako Betonico černá 30/60



Rako Betonico tmavě béžová 30/60

### Varianty dlažby



Rako Betonico bílošedá 60/60



Rako Betonico šedá 60/60



Rako Betonico černá 60/60

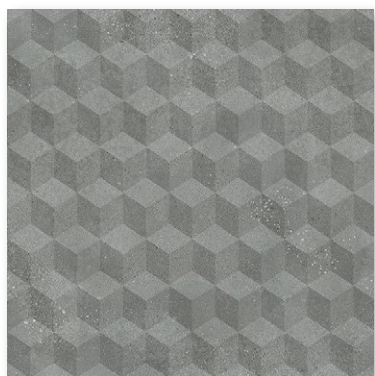


Rako Betonico světle béžová 60/60

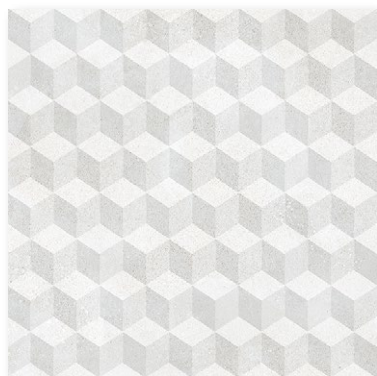


## Tip architekta

### Dlažba



Rako Betonico šedá 60/60



Rako Betonico bílošedá 60/60



Rako Betonico béžová 60/60



> Tento výběr je „tip architekta“ na případnou klientskou změnu na vyšší standard – konkrétní návrh a cenovou kalkulaci za změnu provede klientské centrum ve spolupráci s dodavatelem obkladů a dlažeb.



## Zařizovací předměty – Sanita

Hranatý styl



Dvojumyvadlo Villeroy&Boch Avento 100 x 47 cm

Oblý styl



Dvojumyvadlo Villeroy&Boch Finion 100 x 47 cm



Umyvadlo Villeroy&Boch Avento 60 x 47 cm



Umyvadlo Villeroy&Boch Architectura 60 x 47 cm



Umývatko Villeroy&Boch o.novo 36 x 25 cm



Umývatko Villeroy&Boch Architectura 36 x 26 cm



## Zařizovací předměty – Sanita

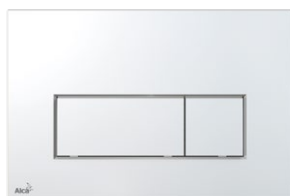
### Hranatý styl



Umyvadlová baterie  
Grohe BauFlow, chrom



Sifon umyvadlový,  
chrom



Ovládací tlačítko  
Alcaplast, chrom lesk



Závěsné WC  
Villeroy&Boch Avento

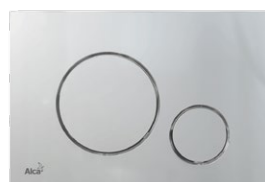
### Oblý styl



Umyvadlová baterie  
Hansgrohe Logis, chrom



Sifon umyvadlový,  
chrom



Ovládací tlačítko  
Alcaplast, chrom lesk



Závěsné WC  
Villeroy&Boch  
Architectura



## Zařizovací předměty – Sanita



Vana Riho Elba Shower 170 x 75 cm, akrylátová,  
s rozšířením pro sprchování



Vana Kaldewei Saniform 170 x 75 cm, smaltovaná

### Hranatý styl



Ruční sprcha  
Grohe New Tempesta Cosmopolitan, chrom

### Oblý styl



Ruční sprcha Hansgrohe Croma 100, chrom



Vanová baterie Grohe BauFlow,  
chrom



Vanová baterie Hansgrohe Logis,  
chrom



## Zařizovací předměty – Sanita



Sprchová zástěna Hüppe Classics 2,  
rohové dveře posuvné



Sprchová zástěna Time New,  
lítačí dveře nikové



Sprchová vanička Elba 100 x 80 cm,  
lítý mramor

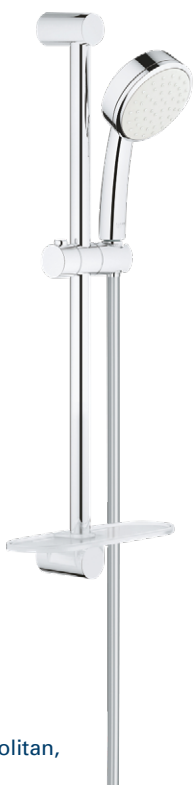


Sprchová vanička Elba 90 x 90 cm,  
lítý mramor

### Hranatý styl



Sprchová baterie Grohe BauFlow,  
chrom



Sprchový set  
Grohe New Tempesta Cosmopolitan,  
chrom

### Oblý styl



Sprchová baterie Hansgrohe Logis,  
chrom



Sprchový set Hansgrohe Croma 100,  
chrom



## Zařizovací předměty – Sanita

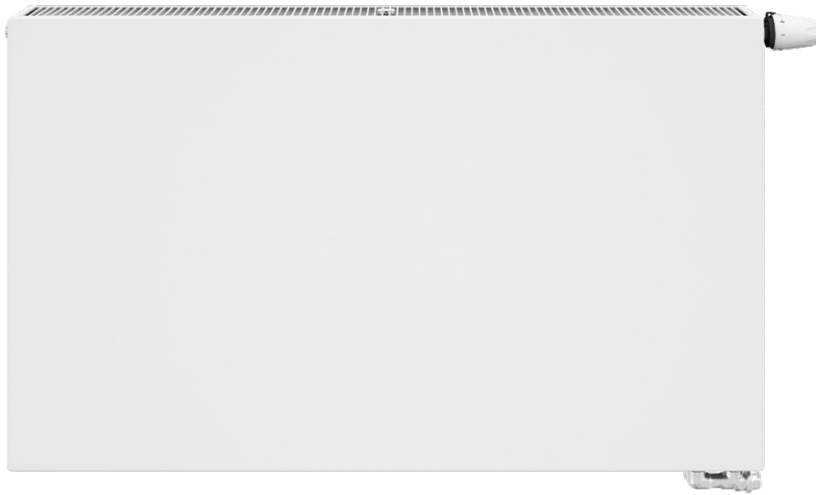
Možnost změny vany za sprchový kout



> V rámci standardu nabízíme záměnu vany za sprchový kout dle vzorového řešení. Vana bude nahrazena sprchovou vaničkou o rozměrech 170 x 75 cm a bude doplněna pevná skleněná zástěna o rozměru 120 x 200 cm.



## Otopná tělesa



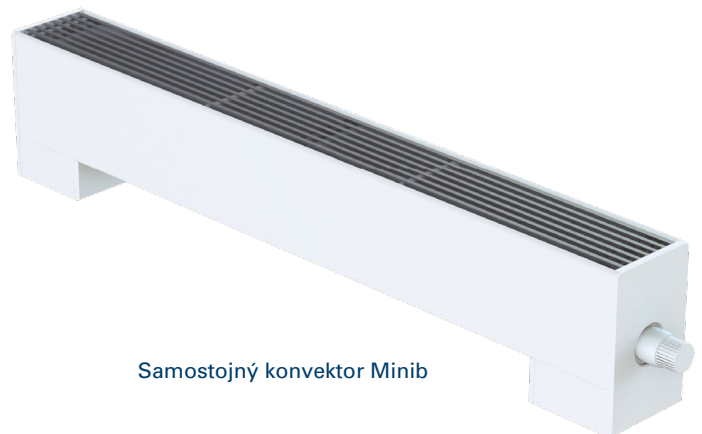
Deskový radiátor Korado Radik Plan VK



Topný žebřík Korado KLC 1500



Podlahový konvektor Minib



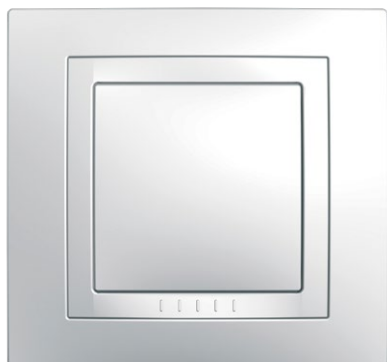
Samostojný konvektor Minib

- > Konkrétní typ, velikost a umístění topného tělesa dle projektové dokumentace.
- > Podlahové konvektory jsou pouze v pokoji v 7.NP.





## Vypínače a zásuvky



Vypínač Schneider Electric –  
Unica Basic, bílá



Zásuvka Schneider Electric –  
Unica Basic, bílá



TV/SAT zásuvka Schneider Electric –  
Unica Basic, bílá



Datová zásuvka Schneider Electric –  
Unica Basic, bílá



Domácí telefon BTicino Classe 100,  
video standard



**Poznámka:**

Všechny obrázky a fotografie v katalogu jsou pouze ilustrativní. Barevné vyobrazení se může lišit od reality. Součástí vybavení bytu nejsou koupelnové doplňky typu zrcadel, mýdel, držáků na toaletní papír, háčků, štětky apod.

Prodávající si vyhrazuje právo kdykoli během výstavby změnit typ prvku či vybavení z výše uvedeného popisu standardů, avšak při zachování technických a kvalitativních parametrů.



## Kontakty

### Developer:

Sekyra Group, a.s.  
U Sluncové 666/12a  
186 00 Praha 8 – Karlín  
Telefon: 800 30 40 50  
[www.sekyragroup.cz](http://www.sekyragroup.cz)

**SEKYRA GROUP**

### Dodavatel zařizovacích předmětů:

ProCeram, a.s.  
New Living Center  
Šafránkova 1238/1  
155 00 Praha 5 – Stodůlky  
[www.proceram.cz](http://www.proceram.cz)

**ProCeram**<sup>®</sup>  
DESIGN FOR YOU

### Dodavatel podlahových krytin:

Soliter Parket s.r.o.  
Dukelských hrdinů 6  
Praha 7 Holešovice  
[www.soliter-parket.cz](http://www.soliter-parket.cz)



### Dodavatel dveří:

Lignis s.r.o.  
Lískovec 156, 768 05 Koryčany  
Pobočka Praha  
Švehlova 3333/19  
106 00 Praha 10  
[www.lignis.cz](http://www.lignis.cz)

